

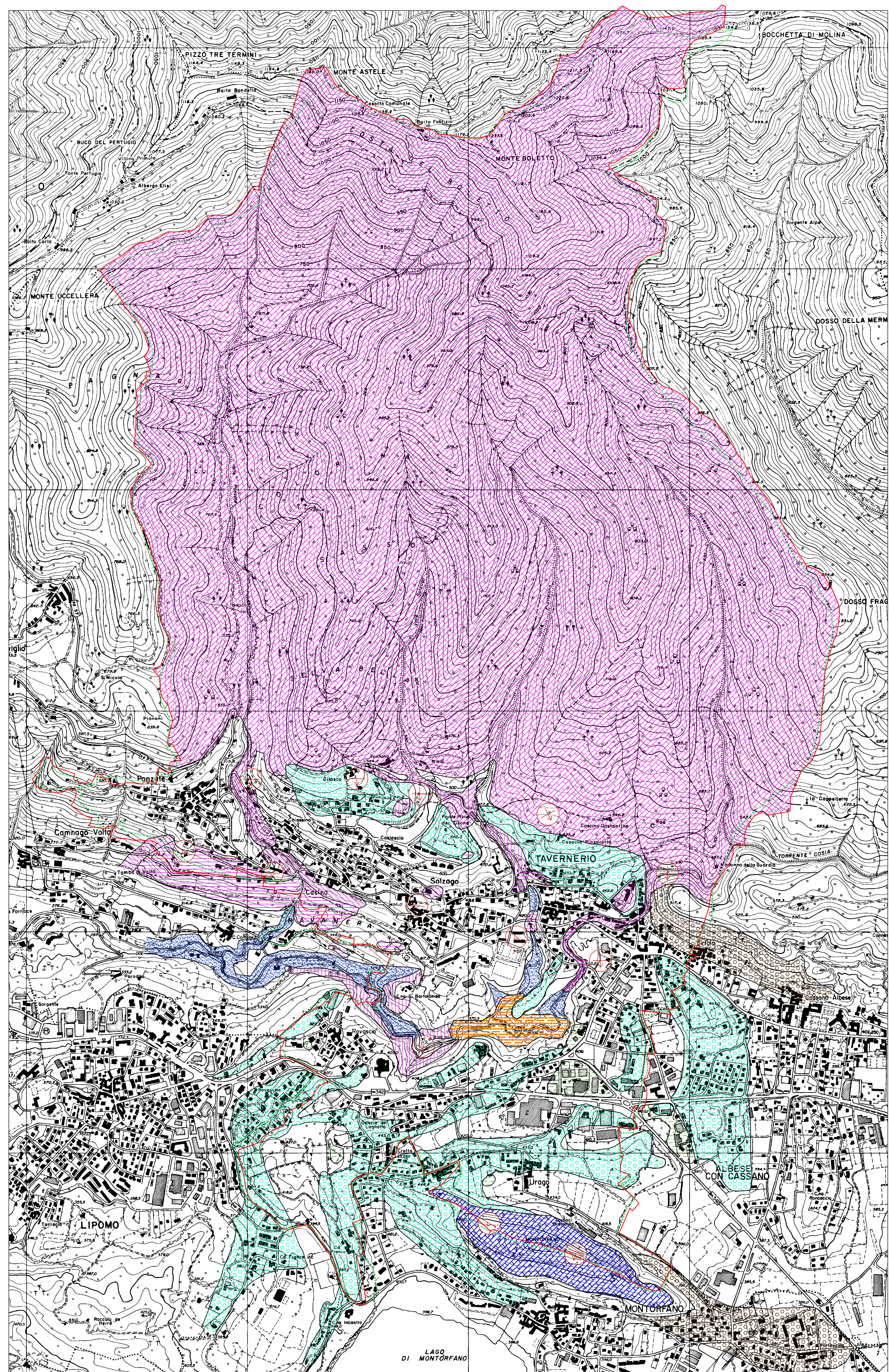
GIACITURE STRATI

- ✕ da 0° a 29°
- ✎ da 30° a 39°
- ✎ da 40° a 79°
- ✎ da 80° a 90°

- Confine territoriale
- Confine comunale su C.T.R.

LEGENDA

UNITA' POSTGLACIALE (Olocene)		Sabbie e ghiaie stratificate. Fluviale recente.
		Limi, limi sabbiosi e torbosi. Palustre.
COMPLESSO GLACIALE DI CANTU' (Wurm)		Facies glaciale
		Facies fluvio-glaciale
COMPLESSO GLACIALE DI MUSELLE (Riss)		Facies glaciale
CONGLOMERATO (Quaternario antico)		Conglomerato poligenico a cemento calcareo, tipo Ceppo
SUBSTRATO ROCCIOSO COMPATTO (Prequaternario)		Calcare e breccia calcarea di Montorfano
		Argilliti, marne arenarie, grigie e rosate
		Calcare selcifero bianco (Majolica)
		Calcare marnoso selcifero e selci, rossi e verdastri
		Calcare selcifero grigio scuro (Moltrasio)



		COMUNE DI TAVERNERIO PIANO DI GOVERNO DEL TERRITORIO CARTA GEOLITOLGICA	
REV.	DATA	MODIFICHE	FILE
			DATA 2013
STUDIO TECNICO IG Stropeni-Laurilli Via San Giuseppe 16 22063 CANTU' (CO) tel./fax 031.583453 www.studiotecnicoig.it studio@tecnicoig@gmail.com		SCALE 1 : 10.000 FILE Geolitologia DS CL	
			TAV.1